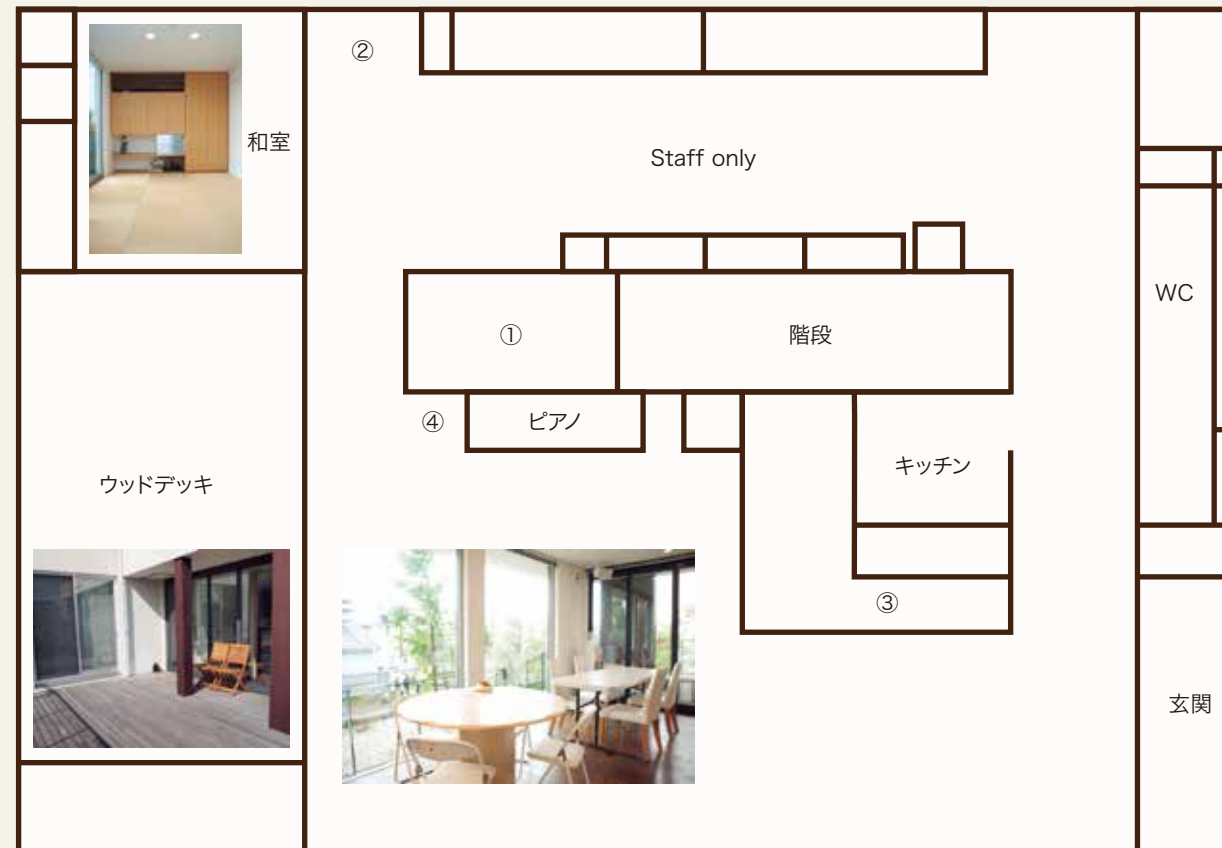


GRANJAPON RENTAL SALON



GRANJAPON RENTAL SALON INFORMATION



【サロン物品収納場所】

- ① 折りたたみテーブル、折りたたみ椅子
- ② 掃除機
- ③ レンタルサロン貸出用TEAカップ、グラス、その他食器類、延長コード
- ④ ウォーターサーバー

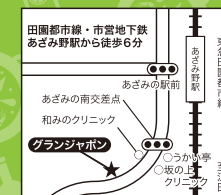
グランジャポン
レンタルサロンのご案内



10 años juntos ~10年目もみなさまと共に~

スペインはちみつやパエリアスーパ商品の販売、レンタルサロンも行っています。
是非一度お出掛け下さい。

有限会社グランジャポン(グランジャポンオフィス&サロン)
〒225-0012 横浜市青葉区あざみ野南3-17-15
TEL:045-910-0108/FAX:045-910-0103 Mail:info@granjapon.com



グランジャポン 検索
www.granjapon.co.jp/

【グランジャポンオンラインショップ】<http://granjapon.ocnk.net/>
【グランジャポン楽天市場店】<http://www.rakuten.co.jp/granjapon/>

ご利用時間

- 平日10時～16時の間でのご利用となります。その前後の時間をご希望の方はご相談ください。
- 利用時間は入室～退室までの一切の時間(準備・後片付け・清掃の時間)を含みます。
- 当日お客様のご都合で時間を超過した場合にはその分の料金を頂戴いたします。
- 空き状況によっては当日の延長も可能です。空き状況につきましてはスタッフにお尋ねください。(弊社ホームページの「レンタルサロンスケジュール」でも確認できますが、最新情報は直接ご確認ください。)
- 弊社サロンの基本状態でのお貸出し、現状復帰でのお戻しとなります。

ご利用料金

基本料金<2018年9月1日改定>

- メインフロア(キッチン含む)
2,000円(税込2,160円)/時間(2時間から)
※時間外のご利用については要相談。
2,500円(税込2,700円)/時間
※キャンセルのご連絡は営業時間中にお電話にてお願い致します。
 - 和室&ウッドデッキ
+500円(税込540円)/時間
 - 商品ディスプレイ撤去料金
+500円(税込 540円)
- ※30分刻みの料金はございません。
- ※15分以上延長の場合は1時間を頂きますので予めご了承ください。
- ※ご利用ご希望の方は、まず一度直接お会いしてご案内させて頂いた上でご予約の流れとなります。ご利用申込書をFAXでお送り頂き、弊社確認後ご返信させていただきます。この時点でご予約確定となります。

キャンセル料

- ご利用日2日前のキャンセル ご利用料金の50%
- ご利用日前日・当日のキャンセル ご利用料金の100%

ご利用にあたっての注意事項

- サロン内(ウッドデッキを含む屋外スペースを含めて)はすべて禁煙となります。
- 2階は立入禁止とさせていただきます。
- ご利用終了時には清掃の上、利用開始時の状態に戻して退室してください(ゴミはお持ち帰りください)。
- 備品等は大切に扱ってください。なお、施設、備品等を汚した、破壊・破損した場合には必ずスタッフへお知らせください。場合によっては現状復帰の実費をご負担していただきます。
- 発火物等の危険物等の持ち込みは禁止させていただきます。また弊社が不適切と判断するものの持ち込みも禁止させていただきます。
- 非常時(火災、地震等)はスタッフの指示に従ってください。
- ペットの入室はご遠慮いただいております。
- お荷物のお預かりはしておりませんので、各自で管理をお願いいたします。
- 弊社は、1F-事務スペース・レンタルサロンスペース、2F-住居のSOHOとなっておりますので、現況をご理解いただいた上でのご利用をお願いいたします。屋外スペース、階段等、お客様が怪我をする可能性のある箇所もございますので、利用の際には十分に注意をいただくようお願いいたします。なお、弊社では、サロン利用中に発生したケガや損害などの責任は一切負いかねますのでご了承ください。
- 駐車スペースはございません。お車でお越しの場合には、近隣のコインパーキング等をご利用いただき、近辺の路上駐車はご遠慮ください。
- サロン内でチラシ・広告等を配布する場合には、事前に弊社の承認を受けるものとします。また、告知用配布するチラシ・DM等はスタッフまでお渡しください。
- サロン内での契約行為は禁止とさせていただきます。

- サロンのご利用は申込みをされた団体様、個人様に限りません。弊社の承諾なしに第三者に利用の権利を譲渡すること(転貸し等)はできません。
 - サロン利用は、あくまでもスペースのレンタルです。弊社とのコラボイベントをご希望の方は、別途ご相談下さい。
 - キッチンスペースの流し台ご利用の際は、排水管のつまりなどにお気をつけてご使用下さい。
 - 電源を使用する電気器具を持ち込む場合には、必ず事前に申請を行ってください。消費電力の大きい器具を利用される場合、容量の関係でお断りする場合がございます。
 - 音の出るもの(楽器等)を使用する場合は、近隣住居へのご迷惑になりますので、要相談とさせていただきます。※防音設備はございません。
 - 参加者様(利用者様のお客様)からのクレーム等につきましては、すべてお客様(利用者様)の責任にてご対応いただきます。
 - 災害や弊社都合等、お客様の責任によらない理由においてご利用できなくなった場合は、それに応じた金額を返金いたします。
 - グランジャポンのウェブサイト用に写真を撮らせて頂く場合もございます。
- ★ご来場される参加者(利用者のお客様)等につきましても上記注意事項をお守りいただきますよう、徹底をお願いいたします。**

ご利用をお断りする場合

みなさまに気持ちよくご利用をいただくために、次の場合にはご利用をお断りしております。あらかじめご了承ください。

- 申込み時の利用目的、利用内容と異なる内容の場合。時間内でも利用を即中止させていただきます。
- 宗教、勧誘活動の場合
- 施設破損の危険、近隣住居へ悪影響がある場合
- 風紀上または管理上、弊社が不適切と判断した場合
- その他、ご利用目的・内容によってお断りする場合がございます。

